

---

CATALOGO/LISTINO CTI 04-21

Centrali aspiranti  
settore terziario e industriale



*Guarda il listino  
in formato elettronico*







## TUBÒ Qualità di servizio per il settore terziario



*Il sistema aspirapolvere TUBÒ è il più efficiente, igienico ed economico per la pulizia degli edifici.*

TUBÒ è l'impianto Multiservizio di Aertecnica, composto da una rete di tubi che parte da una o più prese aspiranti e termina in una centrale posizionata in un luogo dedicato.

Le polveri, aspirate tramite gli accessori e il tubo flessibile, transitano nella rete tubiera ermetica, fino a raggiungere la centrale aspirante dove si depositano e da dove l'aria, dopo essere stata filtrata, viene espulsa all'esterno dell'edificio.

È il miglior sistema per la pulizia degli ambienti: igienico, veloce, efficace, sicuro e silenzioso.

Negli anni si è acquisita molta competenza nei più svariati settori del terziario: le linee **Perfetto Trifase** e la **Kompatta KT** sono la soluzione per le esigenze di pulizia di strutture complesse.





**Perché TUBÒ,  
nel settore terziario...**

Con TUBÒ in ufficio, in albergo, in ospedale, scuola, ecc si respira un'aria diversa. Più pulita, più sana. Il sistema TUBÒ di Aertecnica dà agli ambienti la garanzia del pulito perfetto per muoversi in completa libertà e sicurezza. TUBÒ è semplice e veloce da utilizzare, perché il tempo è prezioso come l'aria!

**Uno per tutti!**

Il sistema aspirapolvere TUBÒ di Aertecnica è così semplice e flessibile che può essere utilizzato da più operatori contemporaneamente.

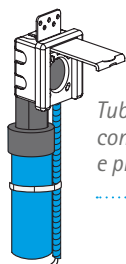
È perfetto quindi per la pulizia di immobili di grandi dimensioni e ambienti come alberghi, uffici, comunità, strutture sanitarie, ecc...



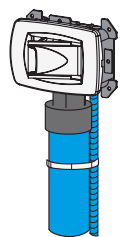


# Il sistema aspirapolvere TUBÒ

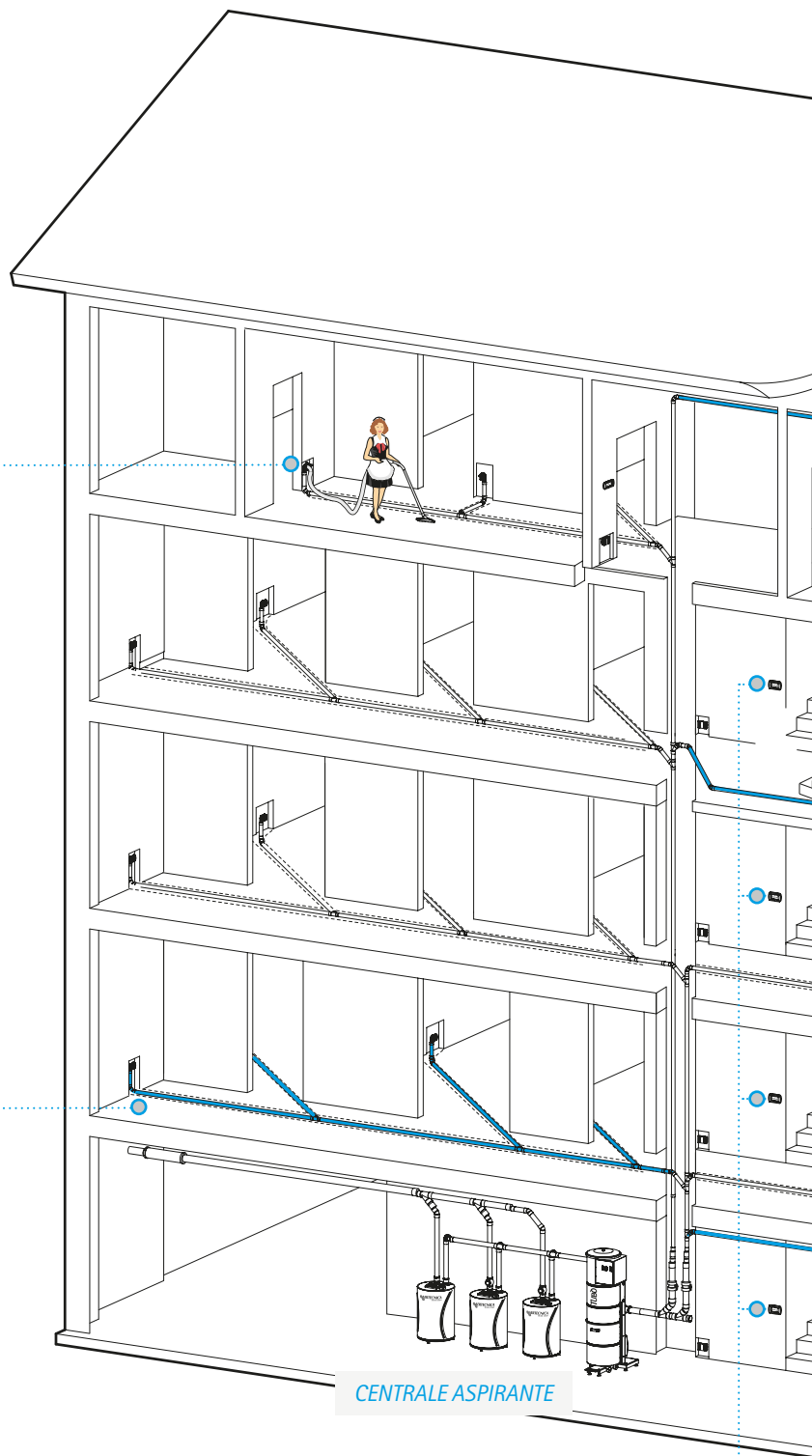
- praticità
- semplicità d'uso
- risparmio energetico
- ridotti costi di manutenzione
- più operatori contemporaneamente



Tubazione in traccia  
con contropresa Square  
e presa Square



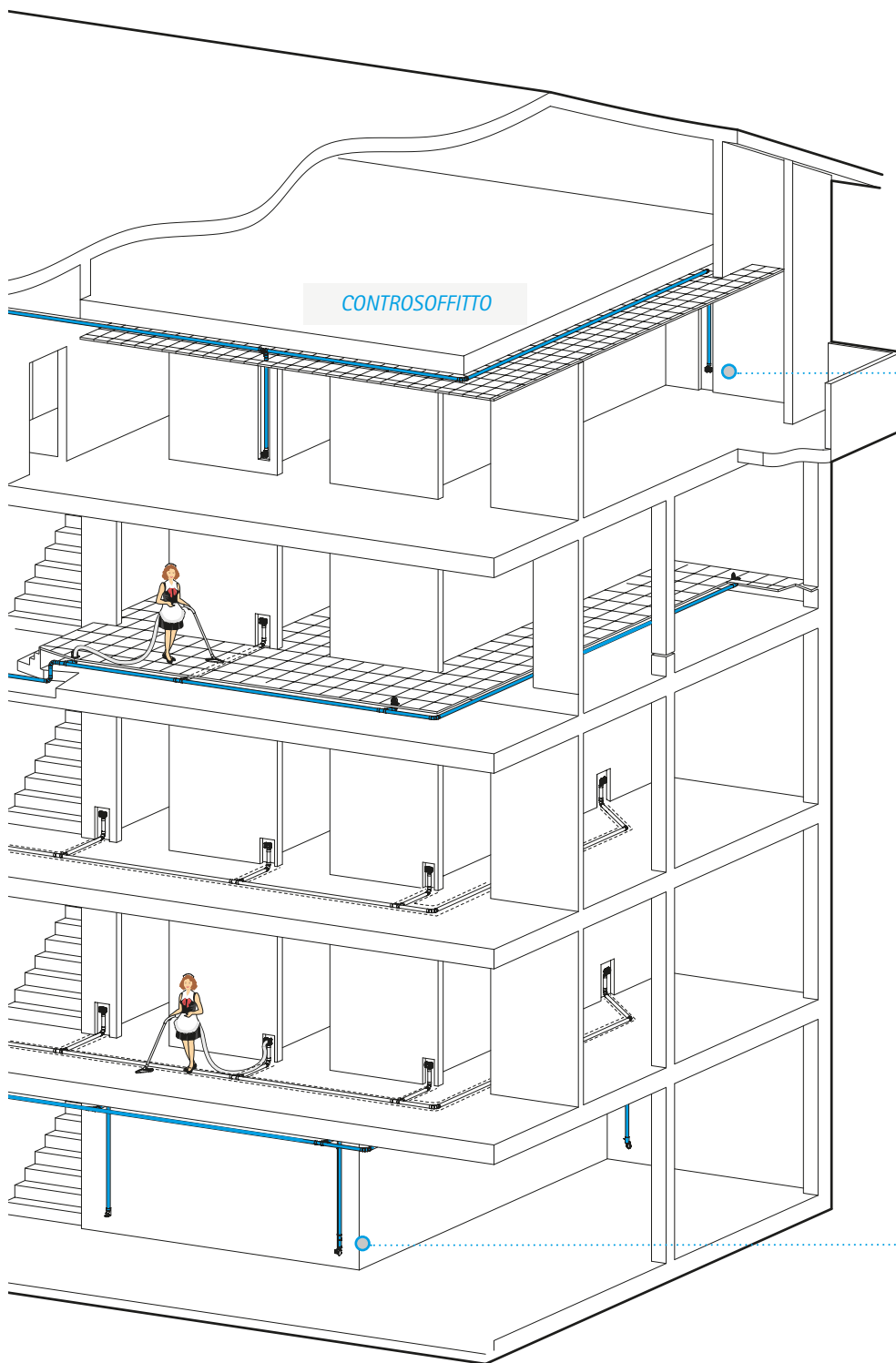
Tubazione in traccia  
con contropresa New Air  
e presa New Air



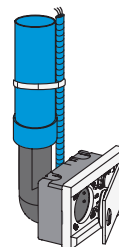
CENTRALE ASPIRANTE



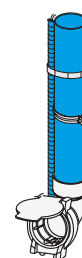
Dynamic Control Display



CONTROSOFFITTO



Tubazione in controsoffitto  
con contopresa New Air  
e presa New Air



Tubazione fuoritraccia  
con presa di servizio Open Ø 32



## Linea Kompatta KT

La giusta scelta in centrale monoblocco per edifici del terziario

KOMPATTA KT è studiata per essere utilizzata nel settore professionale e terziario di ampie superfici in impianti multiutenza, in alternativa alla linea modulare, fino ad un massimo di tre operatori.

Può anche essere utilizzata come centrale aspirante in ville, palestre, uffici, ristoranti, ambulatori, hotel, Bed & Breakfast ecc., dove siano richiesti al massimo 3 operatori contemporanei (fino massimo 3000 mq).

L'alimentazione di queste centrali è trifase 380V.

### Tecnologia per massime prestazioni

La linea KOMPATTA KT coniuga i più alti vantaggi tecnici e funzionali alla ridotta manutenzione, grazie all'ampia superficie filtrante e al vano raccolta polveri.

La linea KOMPATTA KT raggiunge un equilibrio ottimale tra tecnologia, resistenza e ridotta manutenzione, grazie alle sue caratteristiche funzionali ed ergonomiche che ne semplificano sia l'installazione che l'utilizzo.

Una sintesi che coniuga perfettamente esigenze tecniche con la semplicità di controllo attraverso il display a bordo macchina.

### Dispositivo Autopulizia del Filtro

È un sistema di pulizia filtro ad aria compressa tramite un sistema "Venturi" programmabile e automatico della cartuccia filtrante, che riduce notevolmente gli interventi di manutenzione, mantenendo per lungo tempo una alta efficienza aspirante della centrale.

### Robustezza e materiali di alta qualità

La costruzione in acciaio verniciato con vernici epossidiche ad alte temperature, unita all'utilizzo di materie plastiche antiurto ad alta resistenza, con trattamenti che ne garantiscono un'elevato contrasto all'usura, fanno di questa linea espressione di affidabilità, resistenza e durata.

### Semplicità di installazione

La progettazione della linea KOMPATTA KT è stata realizzata con una forte attenzione alla semplicità di installazione.

La centrale è autosostenuta da una struttura, non è richiesto alcun fissaggio a parete.

L'ingresso polveri è reversibile su entrambi i lati e l'espulsione dell'aria è sulla parte superiore; queste caratteristiche consentono la massima flessibilità e semplicità di installazione, qualunque sia la posizione della centrale, con possibilità di collegamento delle tubazioni sia sul lato destro che su quello sinistro.

### Soft Start, collegamento plug & Play e autotesting

L'avviamento Soft Start, presente anche nella KOMPATTA KT, permette una maggior durata delle componenti elettriche ed elettroniche e una riduzione dei consumi.

Il collegamento elettrico della centrale è di tipo Plug & Play, molto semplice grazie ai connettori in dotazione e la centrale si programma in autotesting alla prima attivazione.

### Sempre sotto controllo

Le segnalazioni luminose a Led e i pulsanti integrati sul pannello posizionato sulla struttura di sostegno, permettono di monitorare lo stato di funzionamento della centrale e di effettuare una serie di controlli e programmazioni. La possibilità di integrazione con altri dispositivi, a richiesta, ne permette il controllo da remoto anche con collegamenti ai sistemi domotici più diffusi.

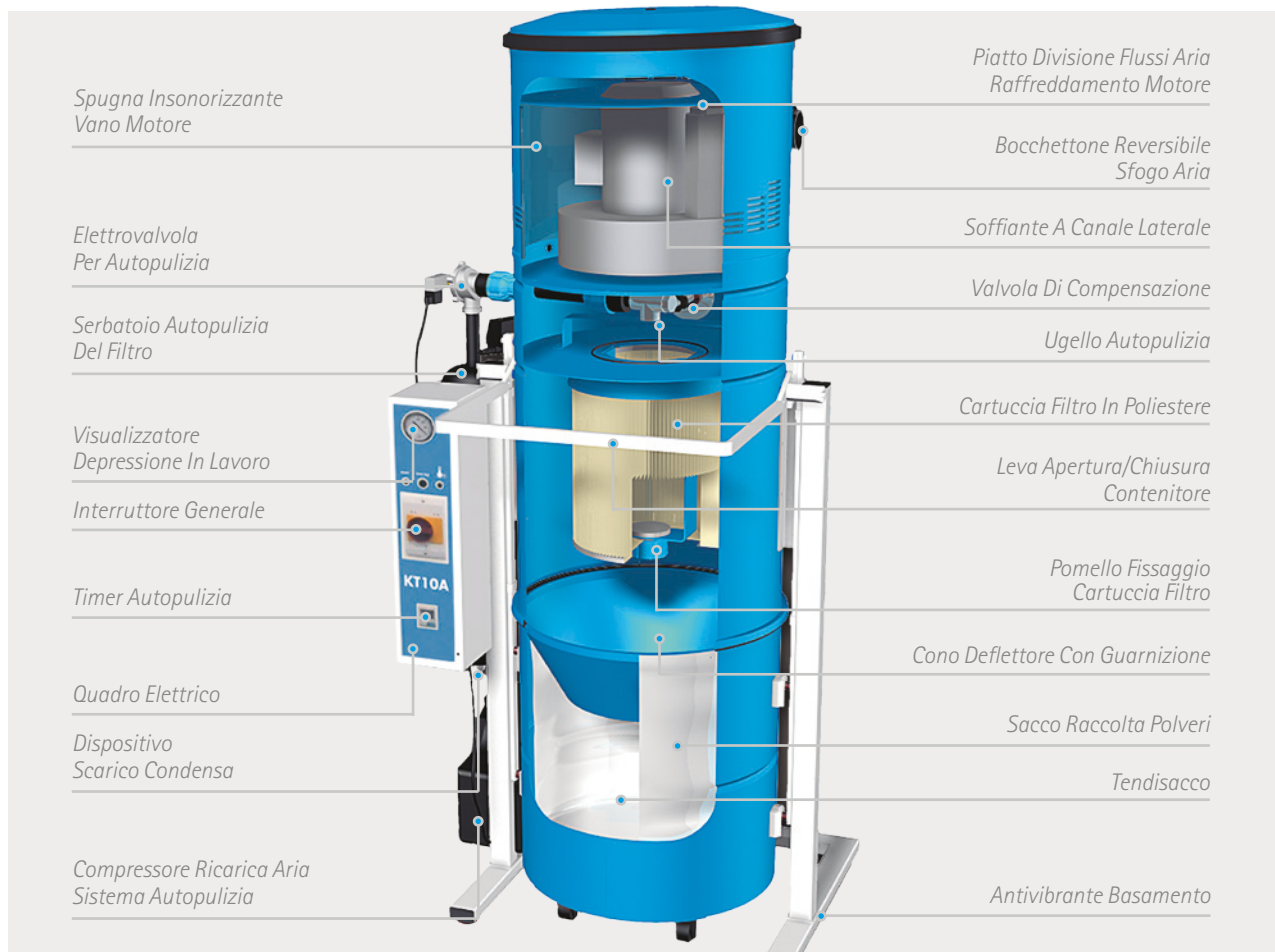
### Manutenzione ridotta, semplificata e in sicurezza

Il sistema di autopulizia riduce gli interventi di manutenzione alla cartuccia filtrante, in materiale poliestere facilmente rigenerabile e di ampia superficie, ma quando questi si rendono necessari, la sua rimozione o ripristino sono estremamente semplici e precisi, grazie al sistema di auto-centraggio della cartuccia e al suo serraggio semplificato.

Il capiente sacchetto di raccolta delle polveri con il dispositivo tendisacchetto e cono convogliatore sono di utilizzo intuitivo così come il dispositivo a leva assistito di aggancio / sgancio contenitore polveri.



## Esempio versione con autopulizia







KT30A



KT20A



KT30



KT20



- CIKT30A** Centrale aspirante KOMPATTA KT30A - 4,6 kW - 380V trifase con autopulizia  
Silenziatore non incluso. Valvola di compensazione integrata. Centrali con regolazione automatica della potenza motore (Inverter) e avviamento Soft Start
- CIKT30** Centrale aspirante KOMPATTA KT30 - 4,6 kW - 380V TRIFASE  
Silenziatore non incluso. Valvola di compensazione integrata. Centrali con regolazione automatica della potenza motore (Inverter) e avviamento Soft Start
- CIKT20A** Centrale aspirante KOMPATTA KT20A - 2,6 kW - 380V trifase con autopulizia  
Silenziatore non incluso. Valvola di compensazione integrata. Centrali con regolazione automatica della potenza motore (Inverter) e avviamento Soft Start
- CIKT20** Centrale aspirante KOMPATTA KT20 - 2,6 kW - 380V TRIFASE  
Silenziatore non incluso. Valvola di compensazione integrata. Centrali con regolazione automatica della potenza motore (Inverter) e avviamento Soft Start

## Tabella tecnica

Linea		KOMPATTA KT			
Modello		KT30A	KT20A	KT30	KT20
Utilizzatori in contemporanea (max)	n°	3*	2*	3*	2*
Autopulizia		SÌ	SÌ	NO	NO
Alimentazione	Volt	380	380	380	380
Potenza motore	W	4.600	2.600	4.600	2.600
Giri motore	rpm	3.500	3.500	3.500	3.500
Tensione alimentazione prese	Volt	12	12	12	12
Depressione max.	mbar	491	392	491	392
Dimensioni	LxPxH	92x76x196	92x76x196	92x76x196	92x76x196
Peso	kg	152	152	152	152
Diametro	Ø (cm)	56	56	56	56
Rumorosità	dB	<70	<70	<70	<70
Superficie cartuccia filtro	cm <sup>2</sup>	50.000	50.000	50.000	50.000
Materiale cartuccia filtro		POLIESTERE			
Capacità contenitore	lt	150	150	150	150
Diametro ingresso/uscita aria	mm	80/80*	80/80*	80/80*	80/80*
Silenziatore abbinabile linea espulsione corta lineare		Ø 80 metallo	Ø 80 PVC o metallo	Ø 80 metallo	Ø 80 PVC o metallo
Silenziatore abbinabile linea espulsione lunga tortuosa		Ø 100 metallo	Ø 80 PVC o metallo	Ø 100 metallo	Ø 80 PVC o metallo

\* Con utilizzo di tubo flessibile Ø 32 lunghezza 9 metri



## Accessori Complementari



**CI380** Silenziatore in metallo Ø 80 (Alto 70 cm - Ø 17 cm)  
Fornito di manicotto in gomma e fascette metalliche per il collegamento.

**CI385** Silenziatore in plastica Ø 80 (Alto 56 cm - Ø 15 cm)  
Fornito di manicotto in gomma e fascette metalliche per il collegamento.

**CI390** Silenziatore in plastica Ø 100 (Alto 70,5 cm - Ø 20 cm)  
Fornito di manicotto in gomma e fascette metalliche per il collegamento.



## Ricambi di consumo



**CI820** Sacchetti per centrali KOMPATTA KT  
(conf. pz 20)  
Contiene kit di protezione con mascherina e guanti



**CI881** Cartuccia filtro in poliestere lavabile  
per centrali linea KOMPATTA KT  
Dimensioni: 40 cm H x Ø32 cm



## Linea modulare terziario

La modularità della centrale al servizio dell'edificio

La linea modulare è studiata per essere utilizzata nel settore professionale e terziario di ampie superfici (da 1000 a 20.000 mq) e in impianti multiutenza da 2 a 16 operatori contemporanei.

Può anche essere utilizzata come centrale aspirante, uffici, mense, hotel, ospedali, aeroporti, stazioni, scuole, centri commerciali dove siano richiesti al massimo 3 operatori contemporanei ( fino massimo 3000 mq).

L'alimentazione di queste centrali è trifase 380V.

È la soluzione ideale per sfruttare al massimo le potenzialità del sistema Tubò dal punto di vista prestazionale per le esigenze dell'edificio. La centrale si modella in base alle necessità specifiche (richiesta di multiutenze per rapida pulizia delle varie aree, quantità di polveri da aspirare, dimensione edificio, posizione della centrale e vano tecnico, gestione dei consumi e massima prestazione dei risultati di pulizia).

### Separatore polveri



### Modulo aspirante



La linea modulare è composta da uno o più moduli aspiranti abbinati a uno o più separatori collegati fra loro e gestiti da dispositivi elettronici di controllo e gestione.

I moduli aspiranti sono insonorizzati e disponibili in varie potenze da 2 a 6 operatori contemporanei (tubo di pulizia standard Ø32), possono funzionare come unità singola, abbinati sempre ad un separatore, oppure possono essere collegati fra loro fino ad un massimo tre unità.

I moduli aspiranti possono essere a regolazione della pressione automatica (tramite gestione elettronica ed inverter) oppure a regolazione manuale tramite l'utilizzo di valvole di regolazione meccaniche.

In caso di abbinamento di più moduli, ci sarà il primario a regolazione della pressione automatica e i secondari a regolazione manuale; il primario quindi gestisce ed autoregola in automatico anche i secondari.

I separatori polvere sono abbinati sempre a uno o più moduli aspiranti.

Sono dimensionati per soddisfare l'abbattimento polveri da 4 a 6 operatori contemporanei (tubo di pulizia standard Ø32); le versioni con il dispositivo di autopulizia del filtro garantiscono la massima prestazione con le minime manutenzioni.

### Tecnologia per massime prestazioni

La linea modulare coniuga i più alti vantaggi tecnici e funzionali perché dimensionata e calibrata alle esigenze dell'edificio.

La linea modulare raggiunge un equilibrio ottimale tra tecnologia, resistenza e ridotta manutenzione, grazie alle sue caratteristiche funzionali ed ergonomiche che ne semplificano sia l'installazione che l'utilizzo.

Una sintesi che coniuga perfettamente esigenze tecniche con la semplicità di controllo attraverso il display a bordo macchina e i dispositivi di monitoraggio remoto applicabili ad essa.



### Dispositivo Autopulizia del Filtro

È un sistema di pulizia filtro ad aria compressa tramite un sistema "Venturi" programmabile e automatica della cartuccia filtrante, che riduce notevolmente gli interventi di manutenzione, mantenendo per lungo tempo una alta efficienza aspirante della centrale.

### Robustezza e materiali di alta qualità

La costruzione in acciaio verniciato con vernici epossidiche ad alte temperature, unita all'utilizzo di materie plastiche antiurto ad alta resistenza, con trattamenti che ne garantiscono un'elevato contrasto all'usura, fanno di questa linea espressione di affidabilità, resistenza e durata.

### Semplicità di installazione

La progettazione della linea modulare è stata realizzata con una forte attenzione alle specifiche esigenze degli edifici e la conseguente modularità delle parti che sono autosostenute, non è richiesto alcun fissaggio a parete.

I separatori polveri hanno l'ingresso polveri e aspirazione aria reversibili su entrambi i lati; queste caratteristiche consentono la massima flessibilità e semplicità di installazione, qualunque sia la posizione della centrale, con possibilità di collegamento delle tubazioni sia sul lato destro che su quello sinistro.

### Soft Start, collegamento plug & Play e autsetting

L'avviamento Soft Start, presente anche nella linea modulare, permette una maggior durata delle componenti elettriche ed elettroniche e una riduzione dei consumi.

Il collegamento elettrico della centrale è di tipo Plug & Play, molto semplice grazie ai connettori in dotazione e la centrale si programma in autsetting alla prima attivazione.

### Sempre sotto controllo

Le segnalazioni luminose a Led e i pulsanti integrati sul pannello posizionato sul modulo aspirante, permettono di monitorarne il suo stato di funzionamento ed effettuare una serie di controlli e programmazioni. La possibilità di integrazione con altri dispositivi a richiesta, ne permette il controllo da remoto anche con collegamenti ai sistemi domotici più diffusi.

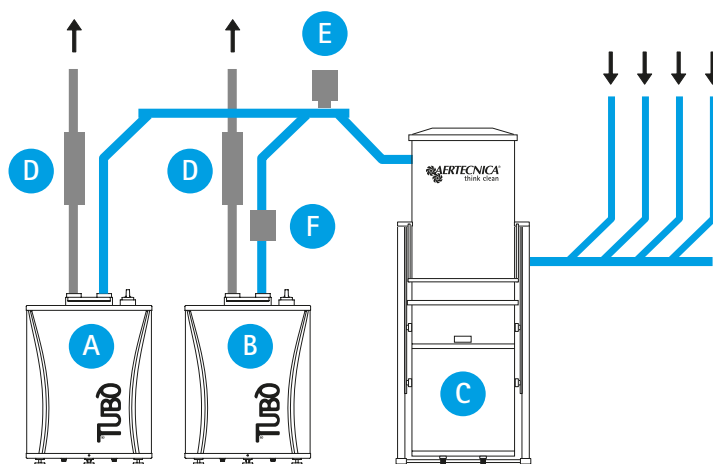
### Manutenzione ridotta, semplificata e in sicurezza

Il sistema di autopulizia riduce gli interventi di manutenzione alla cartuccia filtrante (in materiale poliestere facilmente rigenerabile e di ampia superficie), ma quando questi si rendono necessari, la sua rimozione o ripristino sono estremamente semplici e precisi, grazie al sistema di auto-centraggio della cartuccia e al suo serraggio semplificato.

Il capiente sacchetto di raccolta delle polveri con il dispositivo tendisacco e cono convogliatore sono di utilizzo intuitivo così come il dispositivo a leva assistito di aggancio / sgancio contenitore polveri.

## Il Sistema

- A** Modulo Aspirante Automatico (primario)
- B** Modulo Aspirante Manuale (secondario)
- C** Separatore Polveri
- D** Espulsione Aria
- E** Valvola di compensazione
- F** Valvola di ritegno





## I moduli aspiranti



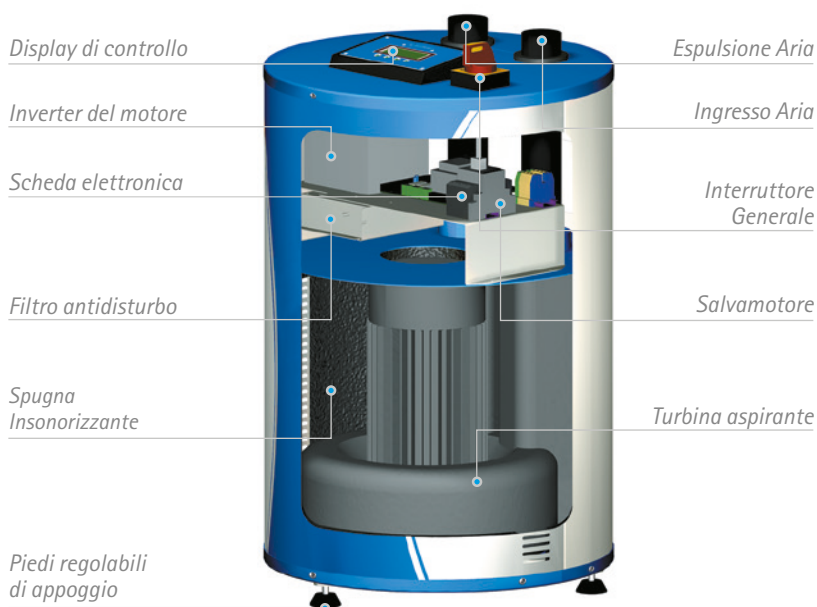
Il modulo aspirante, completamente insonorizzato, è dotato di un display di controllo a programmazione assistita che consente la visualizzazione di:

- Temperatura della camera motore
- Ore di lavoro del modulo aspirante
- Assorbimento elettrico del motore

Il display consente inoltre la regolazione automatica di:

- Capacità aspirante
- "Depressione" di lavoro in mm H<sub>2</sub>O
- Tempo massimo di utilizzo

Il display di controllo posizionato sulla centrale è stato completamente modificato e reso più comprensibile con un sistema semplificato di simboli che segnalano immediatamente il messaggio della macchina senza bisogno di ulteriori istruzioni.



### Tabella tecnica

Modello		T30ES	T40ES	T60ES	TR20S*	TR30S*	TR40S*
Utilizzatori in contemporanea (max)	n°	3**	4**	6**	2**	3**	4**
Alimentazione	V	380	380	380	380	380	380
Potenza motore	W	4.600	6.300	8.700	4.000	5.500	7.500
Giri motore	rpm	3.500	3.500	3.500	2.900	2.900	2.900
Avviamento Soft Start		Sì	Sì	Sì	NO	NO	NO
Inverter		Sì	Sì	Sì	NO	NO	NO
Regol. Depressione Impianto		AUT.	AUT.	AUT.	MAN.	MAN.	MAN.
Tensione alimentazione prese	volt	12	12	12	12	12	12
Portata aria	m <sup>3</sup> /h	650	810	950	540	670	780
Depressione	mbar	441	490	490	441	441	490
Altezza (H)	cm	95	95	95	95	95	95
Diametro (Ø)	cm	66	66	66	66	66	66
Massa	kg	73	86	95	71	85	93
Diametro ingresso/uscita aria	mm	80/80	100/100	100/100	80/80	100/100	100/100
Rumorosità	dB	<70	<73	<74	<70	<70	<70

\*Per le macchine con regolazione della pressione manuale, è sempre obbligatorio utilizzare la valvola di compensazione.

\*\* Con utilizzo di tubo flessibile Ø 32 lunghezza 9 metri



## Moduli aspiranti con regolazione pressione AUTOMATICA



- CI426** Modulo aspirante PERFETTO T30ES - 4,6 kW - 380V trifase  
Modulo insonorizzato con quadro elettrico e display integrati  
Versione con inverter

---

- CI436** Modulo aspirante PERFETTO T40ES - 6,3 kW - 380V trifase  
Modulo insonorizzato con quadro elettrico e display integrati  
Versione con inverter

---

- CI446** Modulo aspirante PERFETTO T60ES - 8,7 kW - 380V trifase  
Modulo insonorizzato con quadro elettrico e display integrati  
Versione con inverter



## Moduli aspiranti con regolazione pressione MANUALE



- CI421** Modulo aspirante PERFETTO TR20S - 4,0 kW - 380V trifase  
Modulo insonorizzato con quadro elettrico e display integrati

---

- CI431** Modulo aspirante PERFETTO TR30S - 5,5 kW - 380V trifase  
Modulo insonorizzato con quadro elettrico e display integrati

---

- CI441** Modulo aspirante PERFETTO TR40S - 7,5 kW - 380V trifase  
Modulo insonorizzato con quadro elettrico e display integrati



## Accessori complementari



- CMT800** Dynamic Control Display  
Display per il monitoraggio e il reset in tempo reale del sistema aspirapolvere centralizzato TUBO (montaggio a parete).  
**PLACCA ELETTRICA NON INCLUSA**  
Maggiori info a pag. 30



- CI380** Silenziatore in metallo Ø 80 (Alto 70 cm - Ø 17 cm)
- CI385** Silenziatore in plastica Ø 80 (Alto 56 cm - Ø 15 cm)
- CI390** Silenziatore in metallo Ø 100 (Alto 70,5 cm - Ø 20 cm)
- CI397** Silenziatore in metallo Ø 160 (Alto 90,5 cm - Ø 22 cm)

I silenzianti sono forniti di manicotto in gomma e fascette metalliche per il collegamento



- CI581** Valvola di ritegno per TR20S - T30ES
- CI591** Valvola di ritegno per TR30S - TR40S

Le valvole sono fornite di manicotto in gomma e fascette metalliche per il collegamento



- CI320** Valvola di compensazione Ø 63
- CI325** Valvola di compensazione Ø 80
- CI340** Valvola di compensazione Ø 100



# I separatori polvere



I separatori della linea modulare terziario sono disponibili in due versioni, con e senza autopulizia, e completano la struttura della centrale. Sono dimensionati per soddisfare l'abbattimento polveri da 4 a 6 operatori contemporanei (tubo di pulizia standard Ø32).

Le versioni con il dispositivo di autopulizia del filtro garantiscono la massima

prestazione con le minime manutenzioni; consentono inoltre la programmazione dei cicli di autopulizia del filtro tramite un timer, in base alla percentuale di saturazione del filtro stesso.

Tutti i separatori della linea modulare sono dotati di un sistema di apertura/chiusura del contenitore polveri che, grazie a due pedali posti alla base della

macchina, facilitano lo svuotamento e le operazioni di manutenzione. È un sistema di pulizia filtro ad aria compressa tramite un sistema "Venturi" programmabile e automatica della cartuccia filtrante, che riduce notevolmente gli interventi di manutenzione mantenendo per lungo tempo una alta efficienza aspirante della centrale.



## Tabella tecnica

Modello		LT 100/B	LT 100/B-AP	LT 150/A	LT 150/A-AP
Utilizzatori in contemporanea (max)	n°	4*	4*	6*	6*
Superficie cartuccia filtro	m <sup>2</sup>	3,5	3,5	5,16	7,8
Materiale cartuccia filtro		poliestere	poliestere	poliestere	poliestere
Sistema automatico pulizia filtro		NO	SÌ	NO	SÌ
Alimentazione sistema automatico pulizia filtro	bar	-	220	-	220
Pressione di esercizio sistema automatico pulizia filtro	bar	NO	4	NO	4
Capacità serbatoio sistema automatico pulizia filtro	litri	-	12	-	12
Pressione di esercizio sistema automatico pulizia filtro	bar	NO	4	NO	34
Capacità contenitori polveri	litri	100	100	150	150
Dimensioni (LxPxH)	cm	63x66x175	63x81x175	68x76x175	68x91x175
Massa	kg	68,5	80	96	125

\* Con utilizzo di tubo flessibile Ø 32 lunghezza 9 metri



## Separatori con sistema di autopulizia filtro



**CI258** Separatore Classic 150/A AP con Autopulizia filtro

**CI242** Separatore Classic 100/B AP con Autopulizia filtro



## Separatori senza sistema di autopulizia filtro



**CI251** Separatore Classic 150/A

**CI232** Separatore Classic 100/B



## Ricambi di consumo



**CI816** Sacchetti per separatori LT100/A e LT100/B  
(conf. pz 20)  
Contiene kit di protezione con mascherina e guanti

**CI820** Sacchetti per separatori LT150/A e LT150/B  
(conf. pz 20)  
Contiene kit di protezione con mascherina e guanti

**CI870** Cartuccia filtro in poliestere lavabile per separatore LT100/A,  
LT100/B con autopulizia, LT 100/B senza autopulizia  
Dimensioni: 61,3 cm H x Ø27 cm  
Contiene kit di protezione con mascherina e guanti



**CI864** Cartuccia filtro in poliestere lavabile per separatore LT150/A  
con autopulizia BIA USGC, LT200  
Dimensioni: 61 cm H x Ø32,5 cm  
Contiene kit di protezione con mascherina e guanti

**CI882** Cartuccia filtro in poliestere lavabile per separatore LT 150/B,  
LT150/B con autopulizia  
Dimensioni: 50 cm H x Ø32 cm  
Contiene kit di protezione con mascherina e guanti

**CI883** Cartuccia filtro in poliestere lavabile per separatore LT150/A  
Dimensioni: 68,5 cm H x Ø35 cm  
Contiene kit di protezione con mascherina e guanti

NOTE



Table with 17 columns and 28 rows of '+' signs.

Centrali aspiranti settore terziario e industriale



NOTE

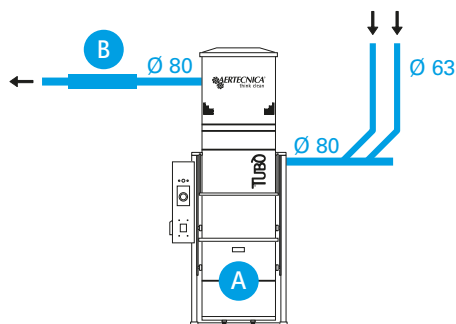
---



+	+	+	+	+	+	+	+	+	+	+	+	+	+	+	+	+
+	+	+	+	+	+	+	+	+	+	+	+	+	+	+	+	+
+	+	+	+	+	+	+	+	+	+	+	+	+	+	+	+	+
+	+	+	+	+	+	+	+	+	+	+	+	+	+	+	+	+
+	+	+	+	+	+	+	+	+	+	+	+	+	+	+	+	+
+	+	+	+	+	+	+	+	+	+	+	+	+	+	+	+	+
+	+	+	+	+	+	+	+	+	+	+	+	+	+	+	+	+
+	+	+	+	+	+	+	+	+	+	+	+	+	+	+	+	+
+	+	+	+	+	+	+	+	+	+	+	+	+	+	+	+	+
+	+	+	+	+	+	+	+	+	+	+	+	+	+	+	+	+
+	+	+	+	+	+	+	+	+	+	+	+	+	+	+	+	+
+	+	+	+	+	+	+	+	+	+	+	+	+	+	+	+	+
+	+	+	+	+	+	+	+	+	+	+	+	+	+	+	+	+
+	+	+	+	+	+	+	+	+	+	+	+	+	+	+	+	+
+	+	+	+	+	+	+	+	+	+	+	+	+	+	+	+	+
+	+	+	+	+	+	+	+	+	+	+	+	+	+	+	+	+
+	+	+	+	+	+	+	+	+	+	+	+	+	+	+	+	+
+	+	+	+	+	+	+	+	+	+	+	+	+	+	+	+	+
+	+	+	+	+	+	+	+	+	+	+	+	+	+	+	+	+
+	+	+	+	+	+	+	+	+	+	+	+	+	+	+	+	+
+	+	+	+	+	+	+	+	+	+	+	+	+	+	+	+	+
+	+	+	+	+	+	+	+	+	+	+	+	+	+	+	+	+

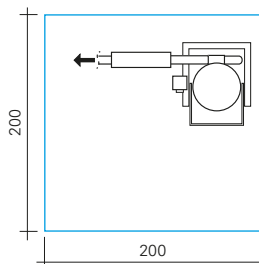
## 2 operatori

### KOMPATTA KT



Dimensionamento consigliato  
del vano tecnico cm. 200x200

Altezza minima vano cm. 220



#### CONFIGURAZIONE 1

Codice	Descrizione	Quantità
A KT20A	Centrale Kompatta KT KT20A con autopulizia	1
B CI385	Silenziatore in PVC Ø 80	1

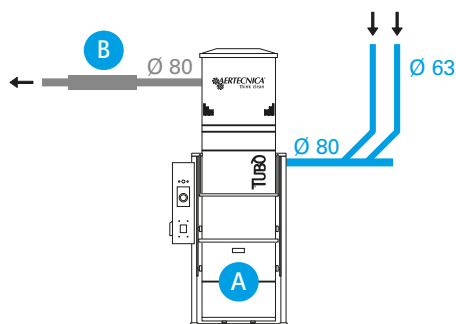
#### CONFIGURAZIONE 2

Codice	Descrizione	Quantità
A KT20	Centrale Kompatta KT KT20	1
B CI385	Silenziatore in PVC Ø 80	1

— Ingresso polveri - tubazione in PVC      — Espulsione - tubazione in PVC

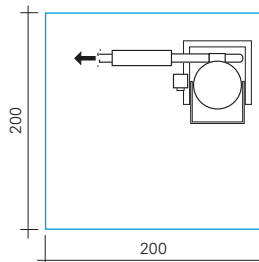
## 3 operatori

### KOMPATTA KT



Dimensionamento consigliato  
del vano tecnico cm. 200x200

Altezza minima vano cm. 220



#### CONFIGURAZIONE 1

Codice	Descrizione	Quantità
A KT30A	Centrale Kompatta KT KT30A con autopulizia	1
B CI380	Silenziatore in metallo Ø 80	1

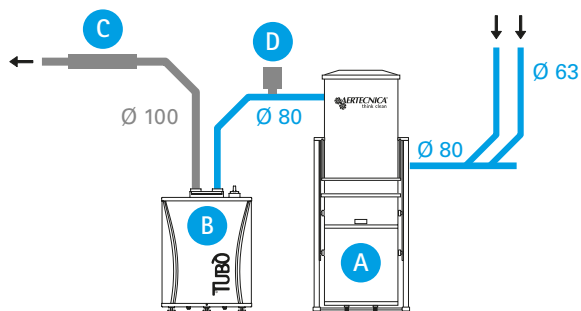
#### CONFIGURAZIONE 2

Codice	Descrizione	Quantità
A KT30	Centrale Kompatta KT KT30	1
B CI380	Silenziatore in metallo Ø 80	1

— Ingresso polveri - tubazione in PVC      — Espulsione - tubazione in METALLO

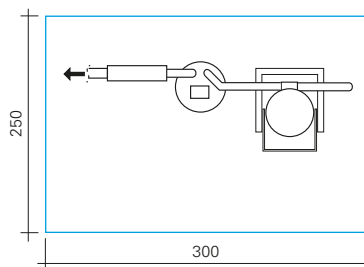
# 3 operatori

## LINEA MODULARE TERZIARIO



Dimensionamento consigliato  
del vano tecnico cm 300x250

Altezza minima vano cm. 220

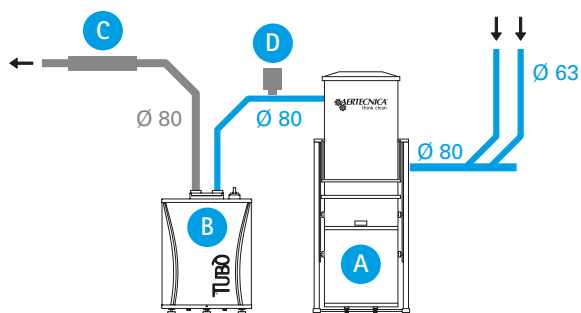


### CONFIGURAZIONE 1

Codice	Descrizione	Quantità
A	CI232 Separatore Classic 100/B	1
B	CI431 Modulo aspirante Perfetto TR30S con regolazione manuale della pressione	1
C	CI390 Silenziatore in metallo Ø 100	1
D	CI320 Valvola di compensazione Ø 63	1

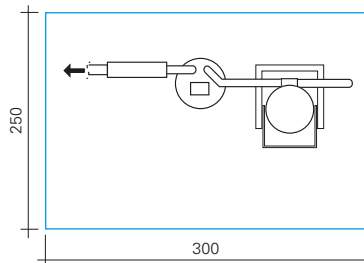
### CONFIGURAZIONE 2

Codice	Descrizione	Quantità
A	CI242 Separatore Classic 100/B con autopulizia filtro	1
B	CI431 Modulo aspirante Perfetto TR30S con regolazione manuale della pressione	1
C	CI390 Silenziatore in metallo Ø 100	1
D	CI320 Valvola di compensazione Ø 63	1



Dimensionamento consigliato  
del vano tecnico cm 300x250

Altezza minima vano cm. 220



### CONFIGURAZIONE 1

Codice	Descrizione	Quantità
A	CI242 Separatore Classic 100/B con autopulizia filtro	1
B	CI426 Modulo aspirante Perfetto T30ES con regolazione automatica della pressione	1
C	CI380 Silenziatore in metallo Ø 80	1
D	CI320 Valvola di compensazione Ø 63	1

### CONFIGURAZIONE 2

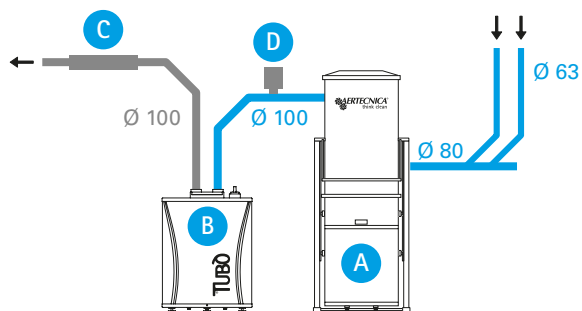
Codice	Descrizione	Quantità
A	CI232 Separatore Classic 100/B	1
B	CI426 Modulo aspirante Perfetto T30ES con regolazione automatica della pressione	1
C	CI380 Silenziatore in metallo Ø 80	1
D	CI320 Valvola di compensazione Ø 63	1

— Ingresso polveri - tubazione in PVC

— Espulsione - tubazione in METALLO

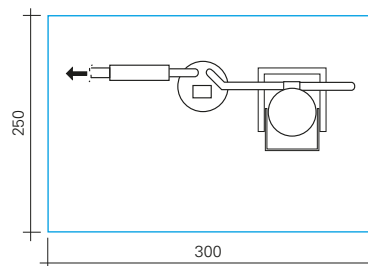
## 4 operatori

### LINEA MODULARE TERZIARIO



Dimensionamento consigliato  
del vano tecnico cm 300x250

Altezza minima vano cm. 220



#### CONFIGURAZIONE 1

Codice	Descrizione	Quantità	
A	CI232	Separatore Classic 100/B	1
B	CI436	Modulo aspirante Perfetto T40ES con regolazione automatica della pressione	1
C	CI390	Silenziatore in metallo Ø 100	1
D	CI325	Valvola di compensazione Ø 80	1

#### CONFIGURAZIONE 2

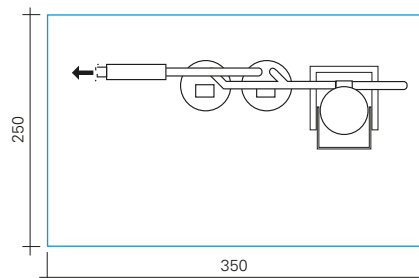
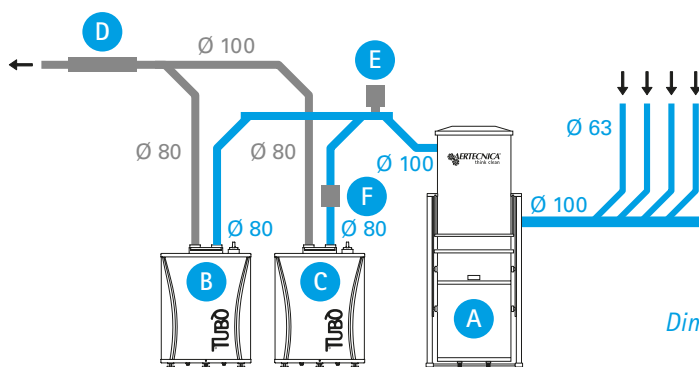
Codice	Descrizione	Quantità	
A	CI242	Separatore Classic 100/B con autopulizia filtro	1
B	CI436	Modulo aspirante Perfetto T40ES con regolazione automatica della pressione	1
C	CI390	Silenziatore in metallo Ø 100	1
D	CI325	Valvola di compensazione Ø 80	1

— Ingresso polveri - tubazione in PVC

— Espulsione - tubazione in METALLO



## LINEA MODULARE TERZIARIO



Dimensionamento consigliato del vano tecnico cm 350x250  
Altezza minima vano cm. 220

### CONFIGURAZIONE 1

Codice	Descrizione	Quantità
A	CI251 Separatore Classic 150/A	1
B	CI426 Modulo aspirante Perfetto T30ES con regolazione automatica della pressione	1
C	CI421 Modulo aspirante Perfetto TR20S con regolazione manuale della pressione	1
D	CI390 Silenziatore in metallo Ø 100	1
E	CI325 Valvola di compensazione Ø 80	1
F	CI581 Valvola di ritegno per TR20S	1

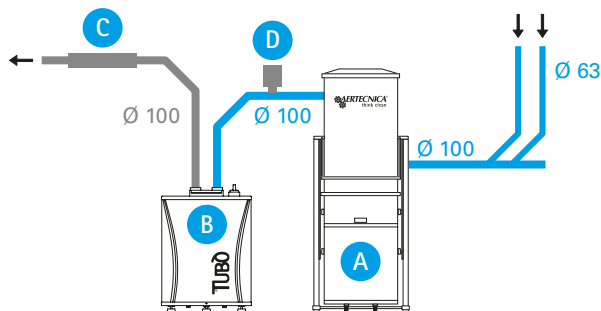
### CONFIGURAZIONE 2

Codice	Descrizione	Quantità
A	CI258 Separatore Classic 150/A con autopulizia filtro	1
B	CI426 Modulo aspirante Perfetto T30ES con regolazione automatica della pressione	1
C	CI421 Modulo aspirante Perfetto TR20S con regolazione manuale della pressione	1
D	CI390 Silenziatore in metallo Ø 100	1
E	CI325 Valvola di compensazione Ø 80	1
F	CI581 Valvola di ritegno per TR20S	1

— Ingresso polveri - tubazione in PVC      — Espulsione - tubazione in METALLO

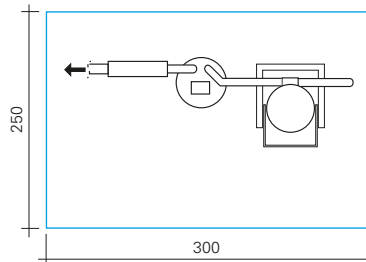
# 6 operatori

## LINEA MODULARE TERZIARIO



Dimensionamento consigliato del vano tecnico cm 300x250

Altezza minima vano cm. 220

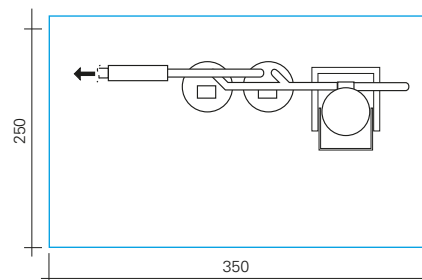
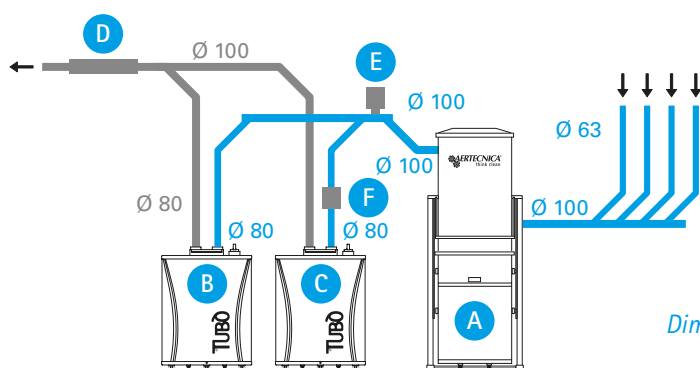


### CONFIGURAZIONE 1

Codice	Descrizione	Quantità
A	CI251 Separatore Classic 150/A	1
B	CI446 Modulo aspirante Perfetto T60ES con regolazione automatica della pressione	1
C	CI390 Silenziatore in metallo	1
D	CI340 Valvola di compensazione Ø 100	1

### CONFIGURAZIONE 2

Codice	Descrizione	Quantità
A	CI258 Separatore Classic 150/A con autopulizia filtro	1
B	CI446 Modulo aspirante Perfetto T60ES con regolazione automatica della pressione	1
C	CI390 Silenziatore in metallo	1
D	CI340 Valvola di compensazione Ø 100	1



Dimensionamento consigliato del vano tecnico cm 350x250  
Altezza minima vano cm. 220

### CONFIGURAZIONE 1

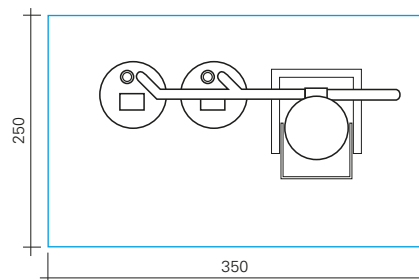
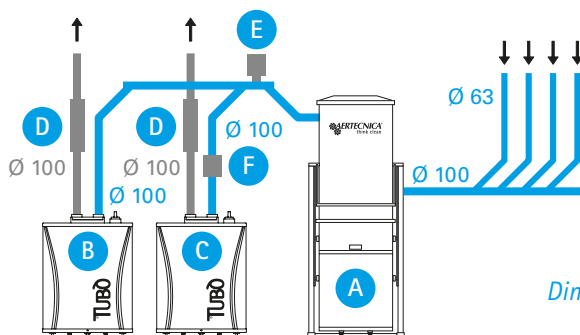
Codice	Descrizione	Quantità
A	CI251 Separatore Classic 150/A	1
B	CI426 Modulo aspirante Perfetto T30ES con regolazione automatica della pressione	1
C	CI431 Modulo aspirante Perfetto TR30S con regolazione manuale della pressione	1
D	CI390 Silenziatore in metallo Ø 100	1
E	CI325 Valvola di compensazione Ø 80	1
F	CI591 Valvola di ritegno per TR30S	1

### CONFIGURAZIONE 2

Codice	Descrizione	Quantità
A	CI258 Separatore Classic 150/A con autopulizia filtro	1
B	CI426 Modulo aspirante Perfetto T30ES con regolazione automatica della pressione	1
C	CI431 Modulo aspirante Perfetto TR30S con regolazione manuale della pressione	1
D	CI390 Silenziatore in metallo Ø 100	1
E	CI340 Valvola di compensazione Ø 100	1
F	CI591 Valvola di ritegno per TR30S	1

— Ingresso polveri - tubazione in PVC      — Espulsione - tubazione in METALLO

## LINEA MODULARE TERZIARIO



Dimensionamento consigliato del vano tecnico cm 350x250  
Altezza minima vano cm. 220

### CONFIGURAZIONE 1

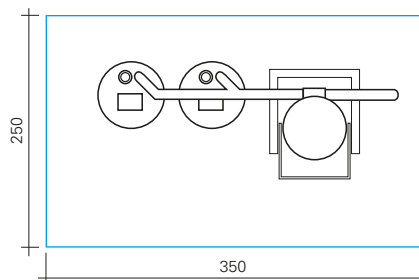
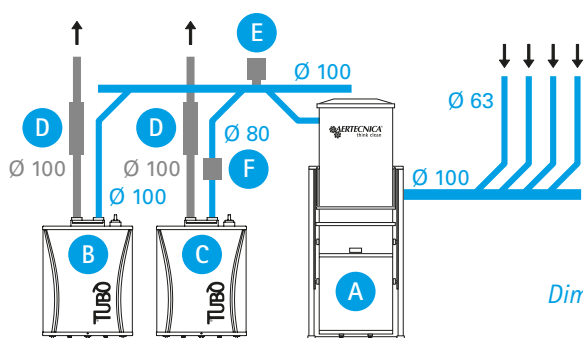
Codice	Descrizione	Quantità
A	CI251 Separatore Classic 150/A	1
B	CI436 Modulo aspirante Perfetto T40ES con regolazione automatica della pressione	1
C	CI431 Modulo aspirante Perfetto TR30S con regolazione manuale della pressione	1
D	CI390 Silenziatore in metallo Ø 100	2
E	CI340 Valvola di compensazione Ø 100	1
F	CI591 Valvola di ritegno per TR30S	1

### CONFIGURAZIONE 2

Codice	Descrizione	Quantità
A	CI258 Separatore Classic 150/A con autopulizia filtro	1
B	CI436 Modulo aspirante Perfetto T40ES con regolazione automatica della pressione	1
C	CI431 Modulo aspirante Perfetto TR30S con regolazione manuale della pressione	1
D	CI390 Silenziatore in metallo Ø 100	2
E	CI340 Valvola di compensazione Ø 100	1
F	CI591 Valvola di ritegno per TR30S	1

— Ingresso polveri - tubazione in PVC      — Espulsione - tubazione in METALLO

## LINEA MODULARE TERZIARIO



Dimensionamento consigliato del vano tecnico cm 350x250  
Altezza minima vano cm. 220

### CONFIGURAZIONE 1

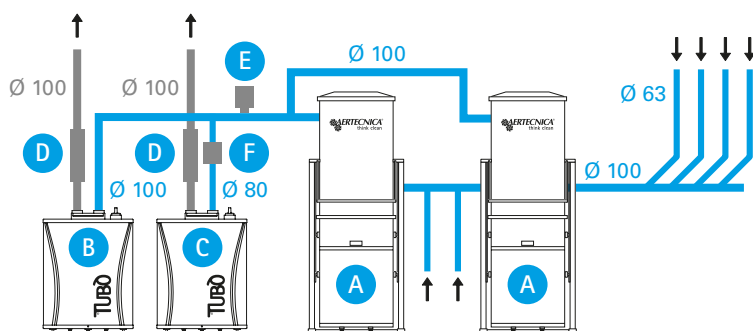
Codice	Descrizione	Quantità
A	CI251 Separatore Classic 150/A	1
B	CI446 Modulo aspirante Perfetto T60ES con regolazione automatica della pressione	1
C	CI421 Modulo aspirante Perfetto TR20S con regolazione manuale della pressione	1
D	CI390 Silenziatore in metallo Ø 100	2
E	CI340 Valvola di compensazione Ø 100	1
F	CI581 Valvola di ritegno per TR20S	1

### CONFIGURAZIONE 2

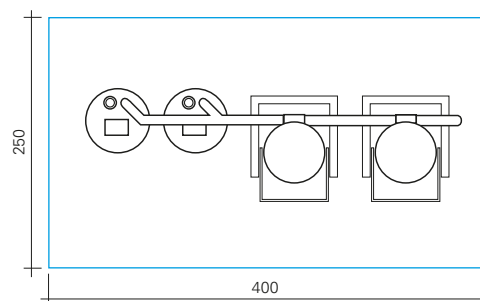
Codice	Descrizione	Quantità
A	CI258 Separatore Classic 150/A con autopulizia filtro	1
B	CI446 Modulo aspirante Perfetto T60ES con regolazione automatica della pressione	1
C	CI421 Modulo aspirante Perfetto TR20S con regolazione manuale della pressione	1
D	CI390 Silenziatore in metallo Ø 100	2
E	CI340 Valvola di compensazione Ø 100	1
F	CI581 Valvola di ritegno per TR20S	1

— Ingresso polveri - tubazione in PVC      — Espulsione - tubazione in METALLO





Dimensionamento consigliato del vano tecnico cm 400x250  
Altezza minima vano cm. 220



#### CONFIGURAZIONE 1

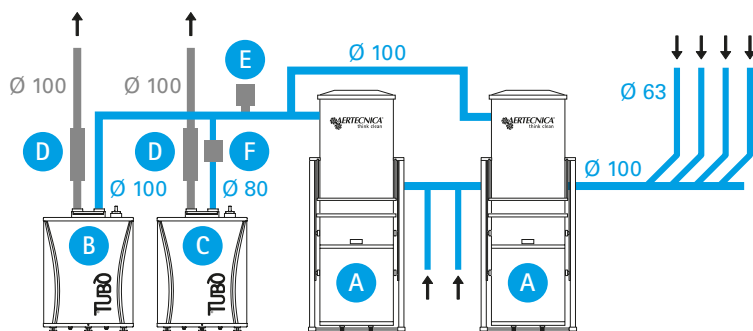
Codice	Descrizione	Quantità
A	CI251 Separatore Classic 150/A	2
B	CI446 Modulo aspirante Perfetto T60ES con regolazione automatica della pressione	1
C	CI421 Modulo aspirante Perfetto TR20S con regolazione manuale della pressione	1
D	CI390 Silenziatore in metallo Ø 100	2
E	CI340 Valvola di compensazione Ø 100	1
F	CI581 Valvola di ritegno per TR20S	1

#### CONFIGURAZIONE 2

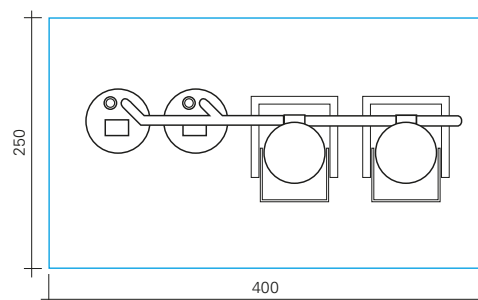
Codice	Descrizione	Quantità
A	CI258 Separatore Classic 150/A con autopulizia filtro	2
B	CI446 Modulo aspirante Perfetto T60ES con regolazione automatica della pressione	1
C	CI421 Modulo aspirante Perfetto TR20S con regolazione manuale della pressione	1
D	CI390 Silenziatore in metallo Ø 100	2
E	CI340 Valvola di compensazione Ø 100	1
F	CI581 Valvola di ritegno per TR20S	1

— Ingresso polveri - tubazione in PVC      — Espulsione - tubazione in METALLO

## LINEA MODULARE TERZIARIO



Dimensionamento consigliato del vano tecnico cm 400x250  
Altezza minima vano cm. 220



### CONFIGURAZIONE 1

Codice	Descrizione	Quantità
A	CI251 Separatore Classic 150/A	2
B	CI446 Modulo aspirante Perfetto T60ES con regolazione automatica della pressione	1
C	CI431 Modulo aspirante Perfetto TR30S con regolazione manuale della pressione	1
D	CI390 Silenziatore in metallo Ø 100	2
E	CI340 Valvola di compensazione Ø 100	1
F	CI591 Valvola di ritegno per TR30S	1

### CONFIGURAZIONE 2

Codice	Descrizione	Quantità
A	CI258 Separatore Classic 150/A con autopulizia filtro	2
B	CI446 Modulo aspirante Perfetto T60ES con regolazione automatica della pressione	1
C	CI431 Modulo aspirante Perfetto TR30S con regolazione manuale della pressione	1
D	CI390 Silenziatore in metallo Ø 100	2
E	CI340 Valvola di compensazione Ø 100	1
F	CI591 Valvola di ritegno per TR30S	1

— Ingresso polveri - tubazione in PVC

— Espulsione - tubazione in METALLO

# NOTE

---



+	+	+	+	+	+	+	+	+	+	+	+	+	+	+	+	+
+	+	+	+	+	+	+	+	+	+	+	+	+	+	+	+	+
+	+	+	+	+	+	+	+	+	+	+	+	+	+	+	+	+
+	+	+	+	+	+	+	+	+	+	+	+	+	+	+	+	+
+	+	+	+	+	+	+	+	+	+	+	+	+	+	+	+	+
+	+	+	+	+	+	+	+	+	+	+	+	+	+	+	+	+
+	+	+	+	+	+	+	+	+	+	+	+	+	+	+	+	+
+	+	+	+	+	+	+	+	+	+	+	+	+	+	+	+	+
+	+	+	+	+	+	+	+	+	+	+	+	+	+	+	+	+
+	+	+	+	+	+	+	+	+	+	+	+	+	+	+	+	+
+	+	+	+	+	+	+	+	+	+	+	+	+	+	+	+	+
+	+	+	+	+	+	+	+	+	+	+	+	+	+	+	+	+
+	+	+	+	+	+	+	+	+	+	+	+	+	+	+	+	+
+	+	+	+	+	+	+	+	+	+	+	+	+	+	+	+	+
+	+	+	+	+	+	+	+	+	+	+	+	+	+	+	+	+
+	+	+	+	+	+	+	+	+	+	+	+	+	+	+	+	+
+	+	+	+	+	+	+	+	+	+	+	+	+	+	+	+	+
+	+	+	+	+	+	+	+	+	+	+	+	+	+	+	+	+
+	+	+	+	+	+	+	+	+	+	+	+	+	+	+	+	+
+	+	+	+	+	+	+	+	+	+	+	+	+	+	+	+	+
+	+	+	+	+	+	+	+	+	+	+	+	+	+	+	+	+
+	+	+	+	+	+	+	+	+	+	+	+	+	+	+	+	+
+	+	+	+	+	+	+	+	+	+	+	+	+	+	+	+	+

## Dynamic Control Display

La tua centrale aspirante sotto controllo, anche a distanza

Dynamic Control Display è il dispositivo che permette di monitorare la centrale aspirante da un ambiente della casa diverso da quello nel quale è installata, ed è compatibile con tutti i modelli di centrali aspiranti prodotti e commercializzati da Aertecnica.

Dynamic Control Display è un dispositivo elettronico evoluto di ridotte dimensioni, va installato in un punto strategico dell'edificio e deve essere collegato elettricamente via cavo alla linea di attivazione della centrale aspirante.

Dynamic Control Display permette di monitorare, tramite una grafica semplice e intuitiva visualizzata su un display luminoso, le condizioni di aspirazione e l'efficienza della centrale, fornendo utili indicazioni sul corretto funzionamento e per i necessari interventi di manutenzione.

Dal display remoto è possibile resettare l'eventuale stato di blocco avvenuto a seguito di una anomalia di funzionamento.





LINEA MODULARE



Collegamento elettrico

DYNAMIC CONTROL DISPLAY



**DYNAMIC CONTROL DISPLAY**

- a Riempimento Sacchetto Clean Bag
- b Saturazione cartuccia filtro Precision
- c Indicatore centrale aspirante in funzione
- d Indicatore di zona di depressione di lavoro dell'impianto
- e Visualizzazione parametri di funzionamento (depressione in lavoro)
- f Tasti navigazione
- g Pulsante Menù
- h Pulsante Reset



**CMT800**

**Dynamic Control Display**

Display per il monitoraggio e il reset in tempo reale del sistema aspirapolvere centralizzato TUBÒ (montaggio a parete).  
**PLACCA ELETTRICA NON INCLUSA**



Compatibilità

Le centrali aspiranti Aertecnica compatibili:

LINEA MODULARE



## I Servizi

### AL FIANCO DELLA VOSTRA PROFESSIONALITÀ

I servizi Aertecnica sono studiati e collaudati per essere d'aiuto al vostro lavoro. Perché il professionista che sceglie Aertecnica è uno che non si accontenta e vuole sempre a portata di mano gli strumenti più adatti per realizzare al meglio il proprio lavoro. Aertecnica lo sa e vi accompagna sul mercato, giorno dopo giorno, con la forza della propria esperienza e della propria struttura capillare. I servizi Aertecnica sono erogati dagli Agenti Aertecnica, dal personale Aertecnica e dai C.A.T. (centri assistenza tecnica), distribuiti su tutto il territorio nazionale e composti da personale specializzato formato da Aertecnica.

### STIMA PRELIMINARE

**A chi è dedicato:** all'installatore, all'architetto, al progettista o al costruttore che chiedono un supporto per determinare l'ipotesi di costo dell'impianto a causa della sua complessità o di specifiche preliminari ancora generiche.

**Cosa offre Aertecnica:** l'agente Aertecnica supportato da personale Aertecnica configura l'ipotesi di base dell'impianto e la stima dei costi. Aertecnica si impegna ad inviare il preventivo nel più breve tempo possibile via fax o e-mail al richiedente. Servizio Gratuito.

### STUDIO DI FATTIBILITÀ

**A chi è dedicato:** all'installatore, all'architetto, al progettista o al costruttore che chiedono un supporto per determinare l'effettiva fattibilità dell'impianto.

**Cosa offre Aertecnica:** l'agente Aertecnica supportato da personale Aertecnica configura il parere di fattibilità e le raccomandazioni per il progettista con un'ipotesi di configurazione base dell'impianto e nel più breve tempo possibile queste saranno inviate via fax o e-mail al richiedente. Servizio a pagamento.

### PROGETTAZIONE

**A chi è dedicato:** all'installatore, all'architetto, al progettista o al costruttore che chiedono un supporto nella definizione del progetto esecutivo dell'impianto e del capitolato.

**Cosa offre Aertecnica:** il personale Aertecnica realizza il progetto esecutivo e a seguito dalla raccolta delle informazioni e dei documenti necessari alla progettazione invia i disegni esecutivi e il capitolato in formato elettronico o per posta al richiedente. Servizio a pagamento.

### ASSISTENZA TECNICA PER L'INSTALLAZIONE DELL'IMPIANTO

**A chi è dedicato:** all'installatore, all'architetto, al progettista o al costruttore che chiedono un supporto durante l'installazione dell'impianto.

**Cosa offre Aertecnica:** l'agente Aertecnica supportato da personale Aertecnica offre raccomandazioni e consigli pratici di persona, via telefono o per iscritto. In tempo reale per le richieste risolvibili per telefono e in tempi brevi per quelle che richiedono un sopralluogo presso il cantiere. Servizio Telefonico Gratuito.

### RIPARAZIONI

**A chi è dedicato:** al cliente finale o all'installatore che riscontrano guasti o malfunzionamenti.

**Cosa offre Aertecnica:** in accordo con il cliente, i C.A.T. inviano un proprio tecnico presso l'impianto per diagnosticare le cause di malfunzionamento. Entro 2 giorni lavorativi dalla segnalazione, il C.A.T. fissa l'appuntamento con il cliente per la riparazione del guasto. Servizio a pagamento per il diritto di chiamata e il costo della riparazione (solo per i fuori garanzia).

### COLLAUDO

**A chi è dedicato:** il servizio garantisce al cliente finale o all'installatore il corretto funzionamento dell'impianto.

**Cosa offre Aertecnica:** i C.A.T. inviano presso l'impianto un proprio tecnico dotato di specifici strumenti di misurazione e verifica della funzionalità e delle prestazioni. Il tecnico emetterà il Certificato di collaudo. Nel caso di impianti trifase il collaudo deve essere prenotato con almeno una settimana di anticipo sulla data di avvio. Servizio a pagamento.

### CONSEGNA

**A chi è dedicato:** il servizio garantisce al grossista la consegna dei materiali presso la propria sede.

**Cosa offre Aertecnica:** Aertecnica spedisce in tutta Italia, isole comprese, i materiali ordinati nel proprio imballo protettivo servendosi di corrieri nazionali. L'ufficio vendite evade tempestivamente l'ordine nei tempi necessari affinché la consegna della merce sia garantita entro la data richiesta dal cliente. Tariffa variabile in funzione del peso e del volume della merce.

# I Servizi

## AL FIANCO DELLA VOSTRA PROFESSIONALITÀ

I servizi Aertecnica sono studiati e collaudati per essere d'aiuto al vostro lavoro. Perché il professionista che sceglie Aertecnica è uno che non si accontenta e vuole sempre a portata di mano gli strumenti più adatti per realizzare al meglio il proprio lavoro. Aertecnica lo sa e vi accompagna sul mercato, giorno dopo giorno, con la forza della propria esperienza e della propria struttura capillare. I servizi Aertecnica sono erogati dagli Agenti Aertecnica, dal personale Aertecnica e dai C.A.T. (centri assistenza tecnica), distribuiti su tutto il territorio nazionale e composti da personale specializzato formato da Aertecnica.

## STIMA PRELIMINARE

**A chi è dedicato:** all'installatore, all'architetto, al progettista o al costruttore che chiedono un supporto per determinare l'ipotesi di costo dell'impianto a causa della sua complessità o di specifiche preliminari ancora generiche.

**Cosa offre Aertecnica:** l'agente Aertecnica supportato da personale Aertecnica configura l'ipotesi di base dell'impianto e la stima dei costi. Aertecnica si impegna ad inviare il preventivo nel più breve tempo possibile via fax o e-mail al richiedente. Servizio Gratuito.

## STUDIO DI FATTIBILITÀ

**A chi è dedicato:** all'installatore, all'architetto, al progettista o al costruttore che chiedono un supporto per determinare l'effettiva fattibilità dell'impianto.

**Cosa offre Aertecnica:** l'agente Aertecnica supportato da personale Aertecnica configura il parere di fattibilità e le raccomandazioni per il progettista con un'ipotesi di configurazione base dell'impianto e nel più breve tempo possibile queste saranno inviate via fax o e-mail al richiedente. Servizio a pagamento.

## PROGETTAZIONE

**A chi è dedicato:** all'installatore, all'architetto, al progettista o al costruttore che chiedono un supporto nella definizione del progetto esecutivo dell'impianto e del capitolato.

**Cosa offre Aertecnica:** il personale Aertecnica realizza il progetto esecutivo e a seguito dalla raccolta delle informazioni e dei documenti necessari alla progettazione invia i disegni esecutivi e il capitolato in formato elettronico o per posta al richiedente. Servizio a pagamento.

## ASSISTENZA TECNICA PER L'INSTALLAZIONE DELL'IMPIANTO

**A chi è dedicato:** all'installatore, all'architetto, al progettista o al costruttore che chiedono un supporto durante l'installazione dell'impianto.

**Cosa offre Aertecnica:** l'agente Aertecnica supportato da personale Aertecnica offre raccomandazioni e consigli pratici di persona, via telefono o per iscritto. In tempo reale per le richieste risolvibili per telefono e in tempi brevi per quelle che richiedono un sopralluogo presso il cantiere. Servizio Telefonico Gratuito.

## RIPARAZIONI

**A chi è dedicato:** al cliente finale o all'installatore che riscontrano guasti o malfunzionamenti.

**Cosa offre Aertecnica:** in accordo con il cliente, i C.A.T. inviano un proprio tecnico presso l'impianto per diagnosticare le cause di malfunzionamento. Entro 2 giorni lavorativi dalla segnalazione, il C.A.T. fissa l'appuntamento con il cliente per la riparazione del guasto. Servizio a pagamento per il diritto di chiamata e il costo della riparazione (solo per i fuori garanzia).

## COLLAUDO

**A chi è dedicato:** il servizio garantisce al cliente finale o all'installatore il corretto funzionamento dell'impianto.

**Cosa offre Aertecnica:** i C.A.T. inviano presso l'impianto un proprio tecnico dotato di specifici strumenti di misurazione e verifica della funzionalità e delle prestazioni. Il tecnico emetterà il Certificato di collaudo. Nel caso di impianti trifase il collaudo deve essere prenotato con almeno una settimana di anticipo sulla data di avvio. Servizio a pagamento.

## CONSEGNA

**A chi è dedicato:** il servizio garantisce al grossista la consegna dei materiali presso la propria sede.

**Cosa offre Aertecnica:** Aertecnica spedisce in tutta Italia, isole comprese, i materiali ordinati nel proprio imballo protettivo servendosi di corrieri nazionali. L'ufficio vendite evade tempestivamente l'ordine nei tempi necessari affinché la consegna della merce sia garantita entro la data richiesta dal cliente. Tariffa variabile in funzione del peso e del volume della merce.